

Norme & Tributi

Investimenti 4.0, in Lombardia un mix da oltre 110 milioni per le Pmi

INNOVAZIONE

Rinforzata la dotazione del programma «Al via»: 89 milioni per finanziamenti

Garanzie e contributi a fondo perduto con 25,1 milioni extra

Francesca Esposito

Nuove opportunità di finanziamento per gli investimenti in manifattura 4.0 per le Pmi lombarde arrivano da «Al via», l'intervento agevolativo di Finlombarda spa e Regione Lombardia, rifinanziato di recente.

Con Dgr XI/1276 del 18 febbraio 2019 è stata incrementata di 25,1 milioni di

euro la dotazione finanziaria per le garanzie e contributi a fondo perduto in conto capitale, a valere su risorse del Por Fesr 2014-2020, mentre Finlombarda spa e le banche convenzionate hanno stanziato ulteriori 89 milioni di euro per i finanziamenti agevolati.

La platea dei beneficiari a cui si rivolge «Al via» è formata da imprese piccole e medie operative da almeno 24 mesi e appartenenti ai settori manifatturiero (codice Ateco C), costruzioni (codice Ateco F), trasporti (Codice Ateco H), servizi alle imprese (Codice Ateco J, Me N) e da imprese agro-mechaniche della Lombardia.

La misura si articola in due linee: «sviluppo aziendale» e «rilancio aree produttive». Entrambe finanziarie, grazie al mix di finanziamenti garantiti e contributi a fondo perduto, fino al 100% delle spese per l'acquisto di impianti, macchinari, at-

trezzature, arredi nuovi di fabbrica, software e hardware, marchi, brevetti e licenze di produzione (di importo compreso tra 53mila e 3 milioni di euro). La linea «rilancio aree produttive» agevola con il contributo a fondo perduto anche le spese sostenute per l'acquisto e la riqualificazione di immobili strumentali inutilizzati da almeno un anno (di importo compreso tra 53mila e 6 milioni di euro).

L'agevolazione è composta da contributi in conto capitale che vanno dal 5 al 15% del progetto (in base alla dimensione dell'impresa, al regime d'aiuto prescelto e al taglio dell'investimento) e da una garanzia regionale gratuita che copre fino al 70% dei finanziamenti. Questi ultimi hanno importi da 50mila a 2,85 milioni di euro e durata di 3-6 anni (con un preammortamento massimo di 18 mesi).

IN BREVE

1. La composizione

La platea dei beneficiari a cui si rivolge la misura è formata da imprese piccole e medie operative da almeno 24 mesi e attive nei settori manifatturiero, costruzioni, trasporti, servizi alle imprese e imprese agro-meccaniche.

2. L'incremento

La dotazione per le garanzie e i contributi a fondo perduto è stata incrementata di 25,1 milioni. Mentre Finlombarda e le banche convenzionate hanno messo a disposizione altri 89 milioni

Il tasso di interesse è pari alla media ponderata dei tassi applicati alle risorse finanziarie messe a disposizione da Finlombarda Spa (tasso variabile) e dalle banche convenzionate (tasso fisso o variabile).

I progetti devono essere collegati a una delle aree individuate dalla «Strategia regionale di specializzazione intelligente per la ricerca e l'innovazione» (S3). Le domande di partecipazione possono essere inoltrate solo online sulla piattaforma Siage. Per approfondimenti, è possibile scaricare il testo integrale dell'avviso alle imprese dalla pagina dedicata all'agevolazione su www.finlombarda.it.

Dall'apertura dello sportello (5 luglio 2017) al 31 dicembre 2018, «Al via» ha finanziato complessivamente 274 imprese e concesso 176,4 milioni di euro di finanziamenti.

© RIPRODUZIONE RISERVATA

SPAZIO PROFESSIONISTI

EMILIA-ROMAGNA, RIAPRE IL BANDO PER L'INNOVAZIONE

La Regione Emilia-Romagna ribadisce il proprio impegno per la valorizzazione della cultura professionale espressa dalla categoria dei liberi professionisti, sostenendo per il terzo anno consecutivo l'acquisizione di soluzioni Ict che consentono l'ampliamento e il potenziamento dei servizi offerti dal settore libero-professionista, nell'ottica di una maggiore competitività e della crescita in chiave digitale del settore, a supporto dei processi produttivi e dell'intera economia regionale.

Gli interventi ammissibili riguardano: l'innovazione tecnologica; la strutturazione, l'organizzazione e il riposizionamento strategico dell'attività; la diffusione della cultura dell'organizzazione e della gestione/valutazione economica dell'attività. Nel caso di forme aggregate, le iniziative dovranno favorire ad esempio: sviluppo dell'aggregazione; creazione di nuove unità funzionali e ampliamento di quelle esistenti; diversificazione dei servizi; marketing.

cura di **ConProfessioni**

© RIPRODUZIONE RISERVATA

IN BREVE

PROGRAMMA
POR FESR 2014-2020

TITOLO

Bando per il sostegno di progetti rivolti all'innovazione, la digitalizzazione e l'informatizzazione delle attività professionali a supporto del sistema economico regionale

ISTITUZIONE

RESPONSABILE
Regione Emilia-Romagna, Direzione generale economia della conoscenza, del lavoro e delle imprese, Servizio Qualificazione delle imprese

SCADENZA

Dal 09.04.2019 ore 10:00 al 30.05.2019 ore 17:00, salvo chiusura anticipata al raggiungimento delle 100 domande

DOTAZIONE FINANZIARIA
1.000.000 €.

DIMENSIONE CONTRIBUTO

Contributi a fondo perduto per il 40% dell'investimento ammissibile, che arriva al 45% in caso di incremento occupazionale, rilevante componente femminile o giovanile, rating di legalità, sede localizzata in area montana oppure nelle aree svantaggiate

indicate dal bando. Dimensione minima di investimento pari a 15.000 €. Importo massimo del contributo concedibile: 25.000 €

BENEFICIARI

Liberi professionisti ordinistici, titolari di P.IVA, che operano in forma singola, associata o societaria; liberi professionisti non ordinistici, titolari di P.IVA, autonomi, operanti in forma singola o associata di "studi formalmente costituiti" e iscritti alla gestione separata Inps. Sede legale o unità operativa in Regione

DURATA

Realizzazione dei progetti entro il 2019.

NOTE

Una sola domanda di contributo per soggetto. Presentazione della domanda tramite applicativo Sfinge 2020

CONTATTI

Sportelli imprese: dal lunedì al venerdì, 9.30-13.00 tel. 848.800.258 infoporfesr@regione.emilia-romagna.it; assistenza tecnica Sfinge 2020: aprire una segnalazione nell'applicativo; numero 051 41 51 866

Credito e contributi per il lavoro autonomo

REGIONI

La mappa dei bandi attivi: in Piemonte finanziamenti a tasso agevolato

Giuseppe Arleo

Toscana, Abruzzo, Veneto, Piemonte e Marche. Sono molte le regioni che stanno attivando, in queste settimane, misure a sostegno dei lavoratori autonomi e della piccola impresa.

Con la misura del microcredito la Toscana mira ad agevolare i liberi professionisti e le Pmi giovanili, femminili od oggetto di ammortizzatori sociali, costituite da massimo 24 mesi, e agevola le persone fisiche che vogliono avviare un'attività imprenditoriale con i requisiti soggettivi citati prima. L'incentivo è un finanziamento a tasso zero a copertura del 70% dell'investimento e restituibile in sette anni di cui il primo anno e mezzo di preammortamento, oltre ad una finestra suppletiva di tre mesi. Il rimborso avviene in rate trimestrali posticipate e il massimale di contributo ottenibile è di 24.500 euro. Sono finanziabili sia beni nuovi che usati, rientranti nelle categorie civili e fiscali di capitale circolante e investimenti in beni materiali ed immateriali. Il bando è aperto fino ad esaurimento fondi.

In Abruzzo pronto un bando per contributi ai datori di lavoro, autonomi e alle imprese operanti in tutti i settori con l'obiettivo di incentivare le assunzioni a tempo indeterminato e di trasformare i contratti di lavoro da tempo determinato a indeterminato. Sono agevolabili esclusivamente le assunzioni con contratto di lavoro a tempo indeterminato, compreso l'apprendistato. L'incentivo è a fondo perduto fino ad un massimale di 10mila euro e si riduce a 8mila euro qualora il dipendente sia under 50. Le domande si possono presentare dal primo aprile.

In Veneto è previsto un finanziamento per le imprese sociali, cooperative sociali e culturali, associazioni di volontariato e promozione, inattività da almeno 24 mesi o in fase di start up, presenti nelle province di Padova e Rovigo. È previsto un finanziamento fino alla copertura dell'80% dell'investimento, rimborsabile al massimo in 60 mesi mediante rate semestrali, con un contributo a fondo perduto suppletivo equivalente agli interessi passivi sul finanziamento. Le imprese e cooperative sociali e culturali hanno

un minimo agevolabile di 20mila euro, fino ad un massimale di 300mila euro. Le associazioni hanno il medesimo minimale ma il massimale di 50mila euro. Sono agevolabili opere edili, investimenti materiali (anche usati), immateriali e formazione. Le domande si possono presentare fino al 31 dicembre 2019.

In Piemonte è aperto un bando che agevola i lavoratori autonomi residenti o domiciliati in regione con un finanziamento a tasso agevolato pari al 100% dell'investimento, tetto minimo 5mila euro fino a 60mila euro. L'incentivo deriva da fondi regionali per il 50% e la restante parte da fondi bancari. È prevista la possibilità di dover garantire il finanziamento relativamente alla parte bancaria e nella misura dell'80%. Vengono considerati prioritari i progetti presentati da

compagnie femminili. Il rimborso avviene a rate trimestrali posticipate con scadenza l'ultimo giorno del trimestre solare. Domande fino ad esaurimento fondi.

Nelle Marche il bando finanzia Pmi manifatturiere in forma singola con sede operativa destinataria di agevolazione nella regione. La domanda di finanziamento è subordinata all'attivazione di almeno un tirocinio formativo della durata minima di sei mesi a cui verrà comunque riconosciuto un contributo a fondo perduto pari al 60 per cento. Sono agevolabili, da un minimo di 25mila ad un massimo di 150mila euro investimenti in beni strumentali nuovi, immobilizzazioni materiali ed immateriali, spese per il personale e voucher formativo.

© RIPRODUZIONE RISERVATA

INFORMAZIONE PROMOZIONALE

FRANCHISING - Lavora con noi

Con ECOLINE WASH sanificazione e lavaggio a vapore a domicilio su ogni tipo di veicolo

Il progetto franchising di Ecoline Wash viene lanciato a Parma nel 2011 da Michele Manara, dal quale è nata l'idea di equipaggiare un furgone con tecnologia a vapore creata ad hoc e tutto il necessario per svolgere servizi di sanificazione e lavaggio a vapore a domicilio.

Ad oggi la rete franchising di Ecoline Wash conta circa 150 punti in 15 paesi e conferma costantemente la propria crescita in Europa e non solo. La metodologia impiegata dagli affiliati sposa il concetto di sanificazione approfondita degli interni al valore imprescindibile del rispetto dell'ambiente, prestando la massima cura ed attenzione alle necessità del cliente. Sfruttare il potere igienizzante del vapore permette di eliminare qualsiasi traccia di sporco da tutte le superfici e di poter lavorare su qualsiasi veicolo sia internamente sia esternamente, senza alcun rischio né danno per carrozzerie, interni in pelle o tessuto.



Ecoline Wash. La sanificazione a vapore igienizza e garantisce un livello di pulizia eccellente

Inoltre, grazie alle alte temperature raggiunte, è possibile lavare un'auto con un quantitativo idrico estremamente ridotto senza produrre acque reflue inquinanti. Tutto ciò garantisce il massimo risultato in termini di pulizia ed il minimo impatto ambientale.

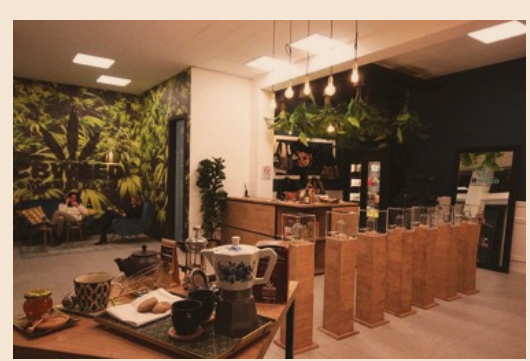
Gli affiliati Ecoline Wash sono specializzati ed adeguatamente formati per garantire sempre servizi eccellenti e per soddisfare le richieste dei clienti più esigenti, siano essi privati, aziende, concessionarie, officine, permettendo loro di risparmiare tempo e risorse preziose.

Far parte della rete Ecoline Wash significa affidarsi ad un franchising solido ed in continua evoluzione, costantemente attento ai trend del mercato.

www.ecolinewash.it



CBWEED è leader nella produzione di Cannabis Light e derivati. 48 negozi in Italia



Nata nel settembre 2017 dall'idea di 9 professionisti specializzati in diversi settori ma con una passione in comune per la Canapa, CBWEED dopo il primo negozio di Forlì si espande a macchia d'olio e arriva a contare oggi 48 Franchising in tutto il Paese, con altri 5 punti vendita in apertura nel prossimo biennio. Oltre a essere azienda leader a livello nazionale nella produzione di Cannabis Light e derivati, si è velocemente affermata anche all'interno del mercato europeo. Il catalogo di CBWEED offre oltre 70 prodotti derivati dalla Canapa 100% naturali come infiorescenze di Cannabis Light, oli di CBD, prodotti alimentari e cosmetici. Con la massima attenzione al cliente finale, che diventa ogni giorno più consapevole ed esigente, ingenti e importanti investimenti sono orientati in ricerca e sviluppo, volti a selezionare solo le migliori materie prime e a innovare quotidianamente i processi di produzione. Dall'estate 2018 CBWEED è fiera di possedere la propria filiera ufficiale e completa di Cannabis Light che include coltivazioni indoor, outdoor e greenhouse. Entrare all'interno di un business così innovativo, promettente e dinamico come quello della Canapa è ancora più semplice se affiancati dalla rete Franchising più grande in Italia. I suoi professionisti, previa consulenza totalmente gratuita, si occuperanno del design del locale commerciale, del montaggio, dell'insegna, degli espositori, della pubblicità e della formazione pre-apertura, oltre a fornire supporto durante tutto il percorso nella grande famiglia CBWEED. Scegliendo CBWEED come partner, il franchisor ottiene l'esclusiva di zona, agevolazioni sui prezzi (non sono richieste royalties), nessun minimo d'ordine e spedizioni sempre gratuite, per un avviamento dell'attività senza pensieri. info@cbweed.com - www.cbweed.com



ACCOR. Il franchising del settore alberghiero come leva competitiva al servizio dei partner

Accor è un leader globale dell'ospitalità aumentata che offre esperienze uniche in circa 4.800 hotel, complessi alberghieri e residence in 100 paesi. Il 2018 è stato un anno record per il Gruppo Accor, con 100.000 nuove camere, uno sviluppo organico e numerose acquisizioni, risultati che confermano la sua leadership internazionale con marchi forti, iconici e complementari, capaci di rispondere alle aspettative di tutti gli attori del settore, clienti e proprietari. Affiliarsi ad Accor vuol dire beneficiare del know-how alberghiero che il Gruppo offre, attraverso una collezione incomparabile di 39 marchi nei segmenti lusso, midscale ed economy. Gli affiliati hanno accesso ad un ecosistema di soluzioni che permettono di: ottimizzare la visibilità tramite iniziative di comunicazione e sponsorizzazione; incrementare le entrate, grazie alla piattaforma di distribuzione e a tutti i servizi di revenue management; supportare la gestione tramite la piattaforma degli acquisti, gli strumenti di vendita B2B e le procedure per la gestione della sicurezza nonché beneficiare di un program-



ma fedeltà con oltre 50 milioni di soci in tutto il mondo. In qualità di leader mondiale nei settori travel & lifestyle, il Gruppo Accor continua a espandere il proprio portafoglio di marchi. Dopo il successo di JO&JOE e la partnership con 25Hours, Mama Shelter e, più recentemente, sbe Entertainment con i marchi Delano, SLS, The House of Originals, Mondrian e Hyde, Accor è ormai leader mondiale nel segmento lifestyle. L'ultimo arrivato in casa Accor, TRIBE è progettato per attrarre clienti, proprietari e investitori con un prodotto che ripropone la tradizionale esperienza alberghiera e consente agli ospiti di vivere, lavorare e divertirsi in ambienti dallo stile contemporaneo. www.accorhotels.com



RE/MAX è il franchising immobiliare di successo più diffuso nel mondo



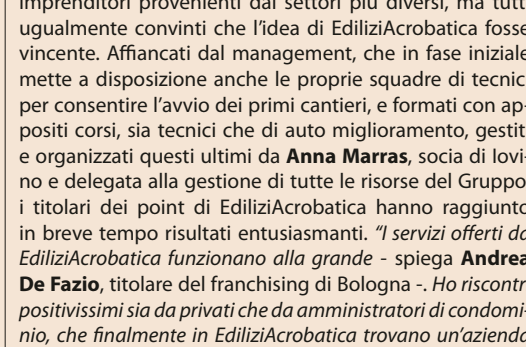
RE/MAX. Agenzia, interno

La filosofia di RE/MAX è: "Il successo del singolo contribuisce a guidare il successo di tutti gli altri". Il risultato è l'applicazione concreta della filosofia win-win alla base del sistema, dove "Tutti sono vincenti". Con RE/MAX il cliente si trova al centro di un rapporto che lo privilegia e lo assiste a 360 gradi, all'insegna della professionalità e dell'efficienza. Il 96% dei clienti che si rivolgono a RE/MAX si dichiarano soddisfatti, questo genera un passaparola positivo che fa acquisire nuovi clienti, oltre a fidelizzare i clienti tradizionali. L'avventura imprenditoriale di RE/MAX, oggi il gruppo immobiliare più diffuso al mondo, comincia nel 1973 a Denver dove Dave e Gail Liniger sviluppano un nuovo concetto d'intermediazione immobiliare. Nel 1996 il brand approda in Italia, sotto la guida del CEO e Founder Dario Castiglia, dove oggi conta più di 450 agenzie e oltre 3.500 consulenti immobiliari affiliati. RE/MAX ha rivoluzionato il mondo del franchising immobiliare e basa la sua forza sulla formula dello studio associato e sulla collaborazione tra professionisti. Ad un unico franchisee fanno capo gli agenti immobiliari, consulenti che partecipano a costi e ricavi in modo uguale, trattenendo la maggior parte delle provvigioni (anche fino all'85%) in rapporto ai propri risultati. Chi entra in RE/MAX, entra in un team dinamico e vincente, capace di offrire un'ampia gamma di servizi, applicando al meglio i principi di specializzazione e diversificazione. RE/MAX è un'azienda solida, dinamica e performante, in cui la collaborazione è considerata parte integrante del concetto d'intermediazione immobiliare. RE/MAX pone grande attenzione all'incremento delle carriere professionali della propria rete di affiliati, tramite l'erogazione di corsi formativi e di specializzazione. Nel 2018, in Italia, i consulenti immobiliari RE/MAX hanno venduto un immobile ogni 26 minuti. www.remax.it



EDILIZIACROBATICA Spa. Il franchising più dinamico con 71 sedi in Italia

È la prima azienda italiana nel settore dell'edilizia operativa in doppia fune di sicurezza. EdiliziaAcrobatica, forte delle due recenti operazioni che l'hanno portata a quotarsi, prima sul segmento AIM di Borsa Italiana, poi (prima azienda in assoluto nel panorama nazionale) sul mercato europeo Euro-nest Growth, è un chiaro esempio di come l'intuizione geniale di un imprenditore, se gestita con accuratezza e lungimiranza, possa produrre valore per un'intera rete di imprese. Fondata 25 anni fa dallo skipper genovese Riccardo Iovino, che intuì il potenziale dell'uso della doppia fune di sicurezza anche nell'edilizia, oggi l'azienda conta 71 sedi in Italia, una recente acquisizione in Francia e occupa oltre 750 persone. Delle 71 sedi in Italia circa la metà sono in Franchising, aperte da imprenditori provenienti dai settori più diversi, ma tutti ugualmente convinti che l'idea di EdiliziaAcrobatica fosse vincente. Affiancati dal management, che in fase iniziale mette a disposizione anche le proprie squadre di tecnici per consentire l'avvio dei primi cantieri, e formati con appositi corsi, sia tecnici che di auto miglioramento, gestiti e organizzati questi ultimi da Anna Marras, socia di Iovino e delegata alla gestione di tutte le risorse del Gruppo, i titolari dei punti di EdiliziaAcrobatica hanno raggiunto in breve tempo risultati entusiasmanti. "I servizi offerti da EdiliziaAcrobatica funzionano alla grande" - spiega Andrea De Fazio, titolare del franchising di Bologna -. "Ho riscontrato positivamente sia da privati che da amministratori di condominio, che finalmente in EdiliziaAcrobatica trovano un'azienda capace di gestire l'intero iter degli interventi, a prezzi competitivi, rapidamente e in totale sicurezza". L'azienda, in forte espansione in tutta Italia e all'estero, ha moltissime aree su cui avviare un Point in Franchising in esclusiva. Se interessati al progetto: www.ediliziacrobatita.com Numero verde 800.300.833 - franchising@ediliziacrobatita.com



EdiliziaAcrobatica. Riccardo Iovino CEO & Founder e Anna Marras Shareholder e Amministratore con delega alle Risorse Umane durante la cerimonia di quotazione sul segmento AIM di Borsa Italiana

